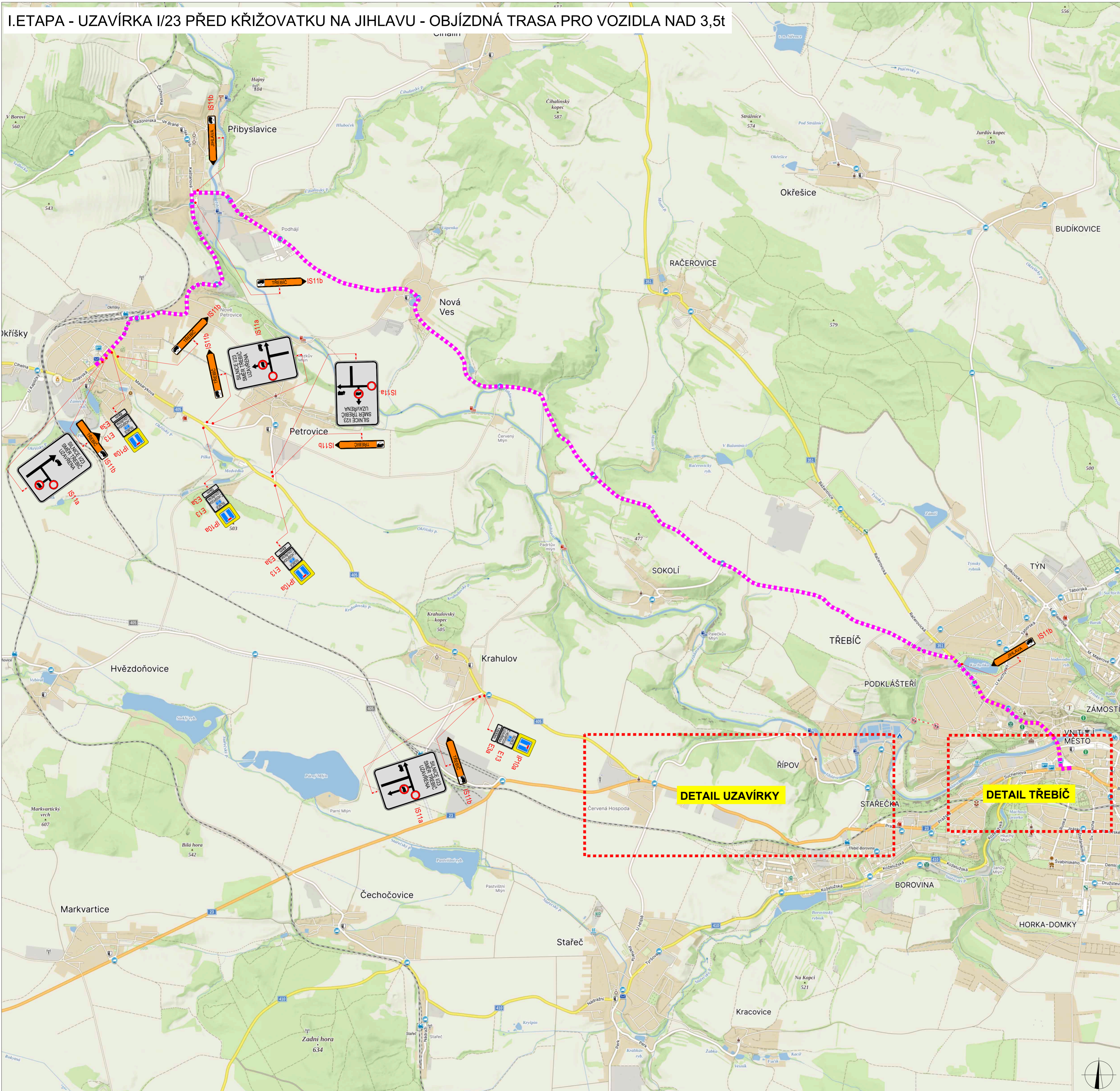


I. ETAPA - UZAVÍRKA I/23 PŘED KŘÍŽOVATKU NA JIHLAVU - OBJÍZDNÁ TRASA PRO VOZIDLA NAD 3,5t



PLATNOST DOKUMENTACE

V	die	V	die	V	die
---	-----	---	-----	---	-----

LEGENDA

- NAVRŽENÉ PŘECHODNÉ DOPRAVNÍ ZNAČENÍ
- TRIVALE DOPRAVNÍ ZNAČENÍ
- TRIVALE DOPRAVNÍ ZNAČENÍ DOČASNĚ ZNEPLATNĚNÉ
- UZAVÍRKA
- OBJÍZDNÁ TRASA PRO VOZIDLA NAD 3,5t

MÍSTNÍ ÚPRAVA PROVOZU NA POZEMNÍ KOMUNIKACI BUDE REALIZOVÁNA PODLE ZÁKONA Č. 363 / 2005 Sb., VYHLÁŠKY Č. 204 / 2015 Sb. POŠLE PŘÍSLUŠNÝCH ČESKÝCH TECHNICKÝCH NORMATIVŮ A TECHNICKÝCH POKYNEK MINISTERSTVA DOPRAVY

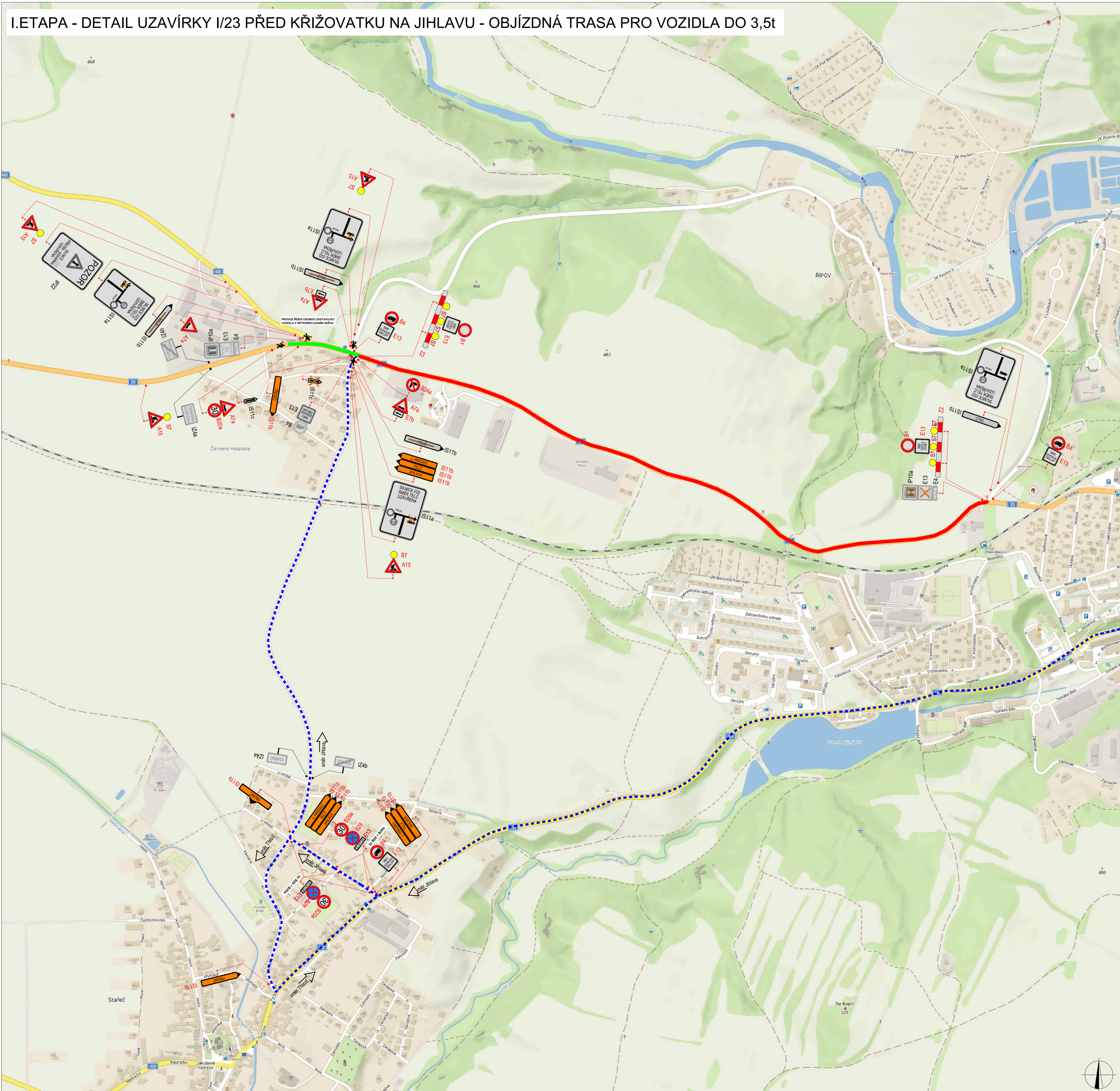
DOPROJEKTANT:	Richard Peška	ČÍSLO ZNÁMKY:	049/2025
VYPRACOVAVŠÍ:	Lukáš Beránek	DATA:	04/2025
KONTROLAVAL:	Richard Peška	FORMÁT:	
MĚVĚ STAVBY:	I/23 Červená Hospoda - Třebíč	MĚRÍTKO:	
OBSAH:	Situace dopravně-inženýrských opatření	ÚČEL:	RDS

STRANA 1 Z 1

WZNAČ

WZNAČ, s.r.o.
Složná 5115/1, 586 01 Jihlava

I. ETAPA - DETAIL UZAVÍRKY I/23 PŘED KŘÍŽOVATKOU NA JIHLAVU - OBJÍZDNÁ TRASA PRO VOZIDLA DO 3,5t



PLATNOST DOKUMENTACE

V	die	V	die	V	die
---	-----	---	-----	---	-----

LEGENDA

- NAVRŽENÉ PŘECHODNÉ DOPRAVNÍ ZNAČENÍ
- TRIVALE DOPRAVNÍ ZNAČENÍ
- TRIVALE DOPRAVNÍ ZNAČENÍ
- TRIVALE DOPRAVNÍ ZNAČENÍ
- TRIVALE DOPRAVNÍ ZNAČENÍ
- TRIVALE DOPRAVNÍ ZNAČENÍ
- TRIVALE DOPRAVNÍ ZNAČENÍ
- TRIVALE DOPRAVNÍ ZNAČENÍ
- TRIVALE DOPRAVNÍ ZNAČENÍ
- TRIVALE DOPRAVNÍ ZNAČENÍ
- TRIVALE DOPRAVNÍ ZNAČENÍ
- TRIVALE DOPRAVNÍ ZNAČENÍ
- TRIVALE DOPRAVNÍ ZNAČENÍ
- TRIVALE DOPRAVNÍ ZNAČENÍ
- TRIVALE DOPRAVNÍ ZNAČENÍ
- TRIVALE DOPRAVNÍ ZNAČENÍ
- TRIVALE DOPRAVNÍ ZNAČENÍ
- TRIVALE DOPRAVNÍ ZNAČENÍ
- TRIVALE DOPRAVNÍ ZNAČENÍ
- TRIVALE DOPRAVNÍ ZNAČENÍ
- TRIVALE DOPRAVNÍ ZNAČENÍ
- TRIVALE DOPRAVNÍ ZNAČENÍ
- TRIVALE DOPRAVNÍ ZNAČENÍ
- TRIVALE DOPRAVNÍ ZNAČENÍ
- TRIVALE DOPRAVNÍ ZNAČENÍ
- TRIVALE DOPRAVNÍ ZNAČENÍ
- TRIVALE DOPRAVNÍ ZNAČENÍ
- TRIVALE DOPRAVNÍ ZNAČENÍ
- TRIVALE DOPRAVNÍ ZNAČENÍ
- TRIVALE DOPRAVNÍ ZNAČENÍ
- TRIVALE DOPRAVNÍ ZNAČENÍ
- TRIVALE DOPRAVNÍ ZNAČENÍ
- TRIVALE DOPRAVNÍ ZNAČENÍ
- TRIVALE DOPRAVNÍ ZNAČENÍ
- TRIVALE DOPRAVNÍ ZNAČENÍ
- TRIVALE DOPRAVNÍ ZNAČENÍ
- TRIVALE DOPRAVNÍ ZNAČENÍ
- TRIVALE DOPRAVNÍ ZNAČENÍ
- TRIVALE DOPRAVNÍ ZNAČENÍ
- TRIVALE DOPRAVNÍ ZNAČENÍ
- TRIVALE DOPRAVNÍ ZNAČENÍ
- TRIVALE DOPRAVNÍ ZNAČENÍ
- TRIVALE DOPRAVNÍ ZNAČENÍ
- TRIVALE DOPRAVNÍ ZNAČENÍ
- TRIVALE DOPRAVNÍ ZNAČENÍ
- TRIVALE DOPRAVNÍ ZNAČENÍ
- TRIVALE DOPRAVNÍ ZNAČENÍ
- TRIVALE DOPRAVNÍ ZNAČENÍ
- TRIVALE DOPRAVNÍ ZNAČENÍ
- TRIVALE DOPRAVNÍ ZNAČENÍ
- TRIVALE DOPRAVNÍ ZNAČENÍ
- TRIVALE DOPRAVNÍ ZNAČENÍ
- TRIVALE DOPRAVNÍ ZNAČENÍ
- TRIVALE DOPRAVNÍ ZNAČENÍ
- TRIVALE DOPRAVNÍ ZNAČENÍ
- TRIVALE DOPRAVNÍ ZNAČENÍ
- TRIVALE DOPRAVNÍ ZNAČENÍ
- TRIVALE DOPRAVNÍ ZNAČENÍ
- TRIVALE DOPRAVNÍ ZNAČENÍ
- TRIVALE DOPRAVNÍ ZNAČENÍ
- TRIVALE DOPRAVNÍ ZNAČENÍ
- TRIVALE DOPRAVNÍ ZNAČENÍ
- TRIVALE DOPRAVNÍ ZNAČENÍ
- TRIVALE DOPRAVNÍ ZNAČENÍ
- TRIVALE DOPRAVNÍ ZNAČENÍ
- TRIVALE DOPRAVNÍ ZNAČENÍ
- TRIVALE DOPRAVNÍ ZNAČENÍ
- TRIVALE DOPRAVNÍ ZNAČENÍ
- TRIVALE DOPRAVNÍ ZNAČENÍ
- TRIVALE DOPRAVNÍ ZNAČENÍ
- TRIVALE DOPRAVNÍ ZNAČENÍ
- TRIVALE DOPRAVNÍ ZNAČENÍ
- TRIVALE DOPRAVNÍ ZNAČENÍ
- TRIVALE DOPRAVNÍ ZNAČENÍ
- TRIVALE DOPRAVNÍ ZNAČENÍ
- TRIVALE DOPRAVNÍ ZNAČENÍ
- TRIVALE DOPRAVNÍ ZNAČENÍ
- TRIVALE DOPRAVNÍ ZNAČENÍ
- TRIVALE DOPRAVNÍ ZNAČENÍ
- TRIVALE DOPRAVNÍ ZNAČENÍ
- TRIVALE DOPRAVNÍ ZNAČENÍ
- TRIVALE DOPRAVNÍ ZNAČENÍ
- TRIVALE DOPRAVNÍ ZNAČENÍ
- TRIVALE DOPRAVNÍ ZNAČENÍ
- TRIVALE DOPRAVNÍ ZNAČENÍ
- TRIVALE DOPRAVNÍ ZNAČENÍ
- TRIVALE DOPRAVNÍ ZNAČENÍ
- TRIVALE DOPRAVNÍ ZNAČENÍ
- TRIVALE DOPRAVNÍ ZNAČENÍ
- TRIVALE DOPRAVNÍ ZNAČENÍ
- TRIVALE DOPRAVNÍ ZNAČENÍ
- TRIVALE DOPRAVNÍ ZNAČENÍ
- TRIVALE DOPRAVNÍ ZNAČENÍ
- TRIVALE DOPRAVNÍ ZNAČENÍ
- TRIVALE DOPRAVNÍ ZNAČENÍ
- PŘECHODNÉ DOPRAVNÍ ZNAČENÍ AKCE I/23 OK KASÁRNA - PŘEDNÍ
- UZAVÍRKA
- PROVOZ ŘÍZEN REGULOVČIKY
- OBJÍZDNÁ TRASA PRO VOZIDLA DO 3,5t

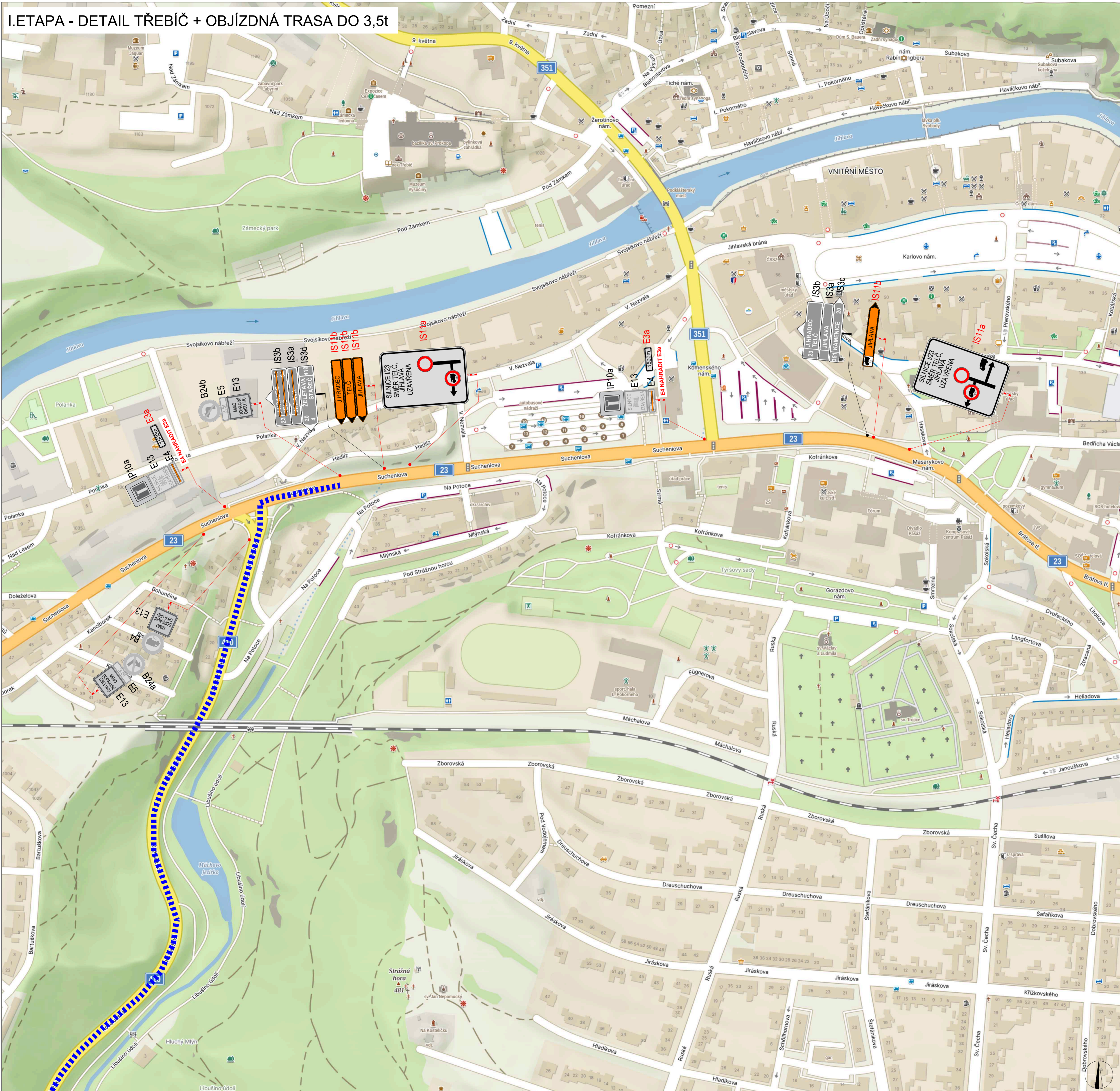
DOPROJEKTANT:	Richard Peška	ČÍSLO ZNÁMKY:	049/2025
VYPRACOVÁVĚL:	Lukáš Beránek	DATA:	04/2025
KONTROLOVAL:	Richard Peška	FORMÁT:	
MĚVĚ STAVBY:	I/23 Červená Hospoda - Třebíč	MĚRÍTKO:	
OBŠAR:	Situace dopravně-inženýrských opatření	ÚČEL:	RDS

WZNAČ

VÝZNAC, s.r.o.
Sídlo: 51157, 566 01 Jihlava

ČÍSLO PŘÍLOHY: 2

I. ETAPA - DETAIL TŘEBÍČ + OBJÍZDNÁ TRASA DO 3,5t



PLATNOST DOKUMENTACE

V	de	V	de	V	de
---	----	---	----	---	----

LEGENDA

- NAVRŽENÉ PŘECHOŇNÉ DOPRAVNÍ ZNAČENÍ
- NAVRŽENÉ PŘECHOŇNÉ DOPRAVNÍ ZNAČENÍ AKCE 1/23 OK KASÁRNA - PŘEDNÍ
- TRIVALE DOPRAVNÍ ZNAČENÍ
- TRIVALE DOPRAVNÍ ZNAČENÍ DODATEČNÉ ZNĚLAPŇNÉ
- OBJÍZDNÁ TRASA PRO VOZIDLA DO 3,5t

MÍSTNÍ ÚPRAVA PROVOZU NA POZEMNÍ KOMUNIKACI BUDE REALIZOVÁNA PODLE ZÁKONA Č. 363 / 2005 Sb., VYHLÁŠKY Č. 204 / 2015 Sb. POŠLE PŘÍSLUŠNÝCH ČESKÝCH TECHNICKÝCH NORMŮ ČSN A TECHNICKÝCH PŘÍKAZŮ MINISTERSTVA DOPRAVY

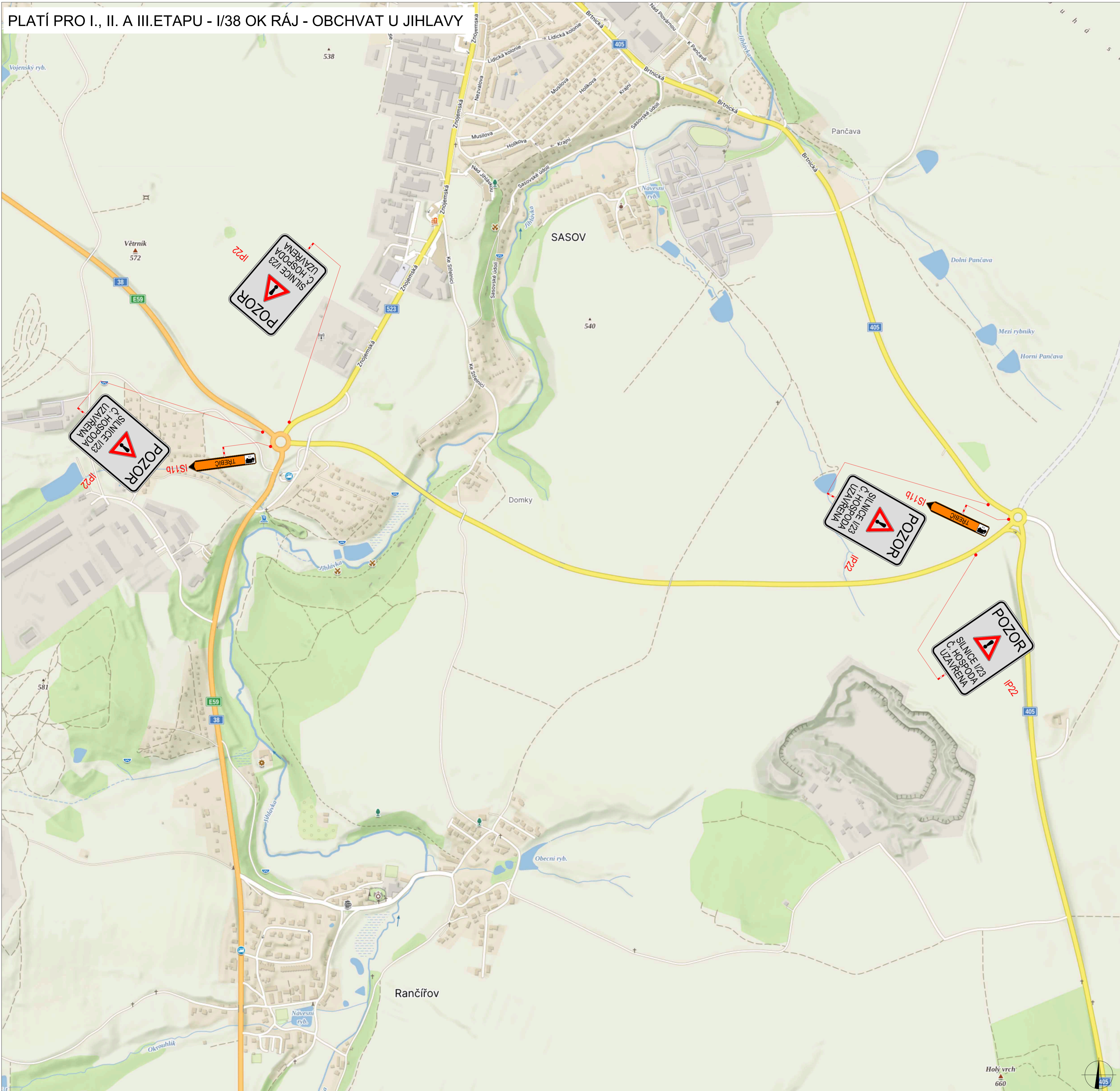
DOPROUŠENÍ PRŮJEKTANT:	Richard Peška	ČÍSLO ŽNÁMKY:	049/2025
VYPRACOVÁTEL:	Lukáš Beránek	FORMÁT:	04/2025
KONTROLOVAL:	Richard Peška	MĚRÍTKO:	1:1
MĚVĚ STAVBY:	I/23 Červená Hospoda - Třebíč	ČÍSLO PŘÍLOHY:	05/01
OBŠAR:	Situace dopravně-inženýrských opatření	ÚČEL:	RDS

WZNAČ

VYŽNAC, s.r.o.
Skládky 5113/1, 566 01 Jihlava

3

PLATÍ PRO I., II. A III. ETAPU - I/38 OK RÁJ - OBCHVAT U JIHLAVY



PLATNOST DOKUMENTACE

V	die	V	die	V	die
---	-----	---	-----	---	-----

LEGENDA

- NAVRŽENÉ PŘECHODNÉ DOPRAVNÍ ZNAČENÍ
- TRIVALE DOPRAVNÍ ZNAČENÍ
- TRIVALE DOPRAVNÍ ZNAČENÍ DOČASNĚ ZNEPLATNĚNÉ

MÍSTNÍ ÚPRAVA PROJEKTU NA POZEMNÍ KOMUNIKACI BUDE REALIZOVÁNA PODLE ZÁKONA Č. 363 / 2008 SB., VYHLÁŠKY Č. 204 / 2015 SB. POŠLE PŘÍSLUŠNÝCH ČESKÝCH TECHNICKÝCH NORMŮM ČD A TECHNICKÝM NORMÁM MINISTERSTVA DOPRAVY

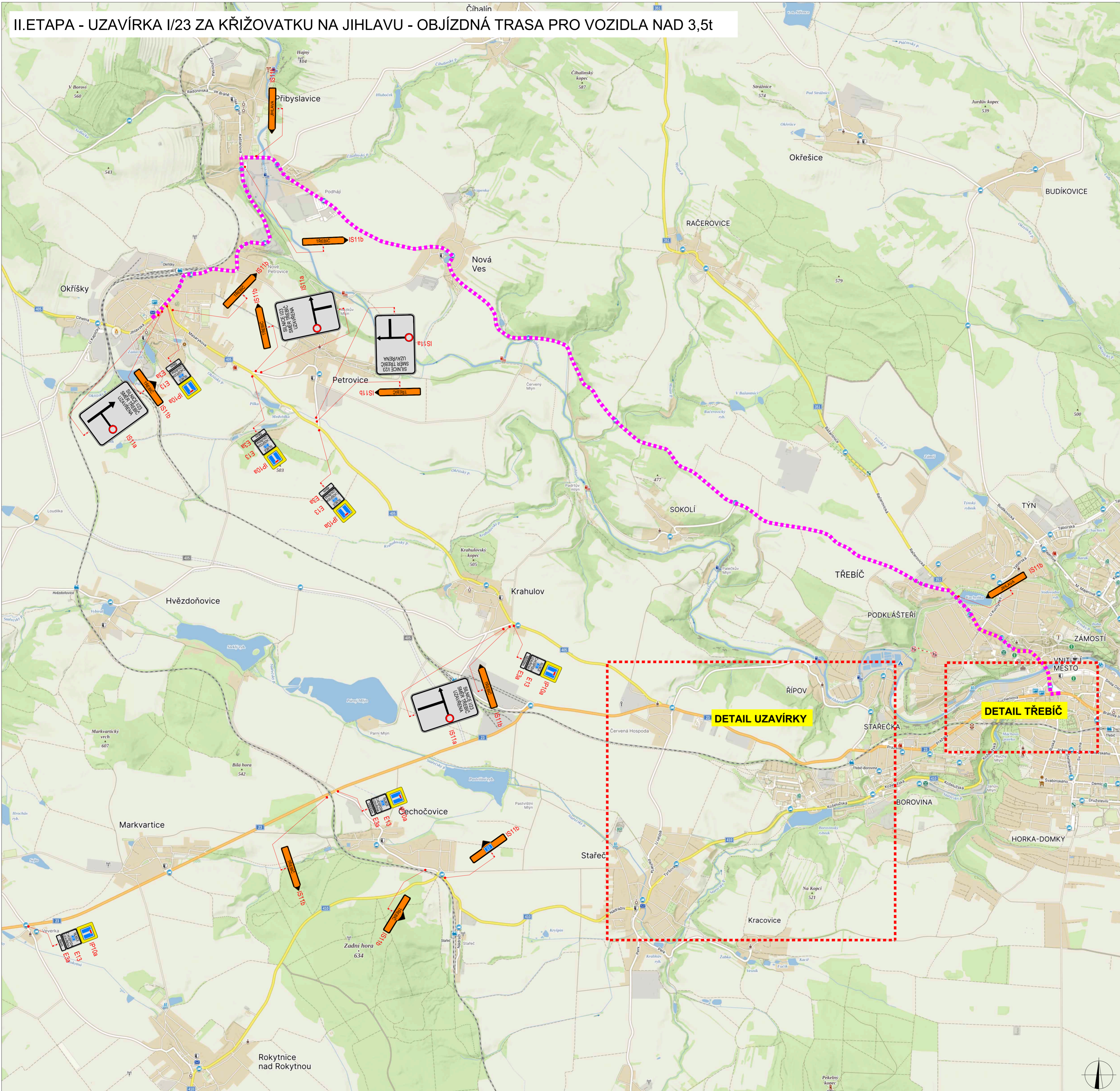
DOPROJEKTANT:	Richard Peška	ČÍSLO ZNÁMKY:	049/2025
VYPRACOVÁTEL:	Lukáš Beránek	DATA:	04/2025
KONTROLOVAL:	Richard Peška	FORMÁT:	
NÁZEV STAVBY:	I/23 Červená Hospoda - Třebíč	MĚRÍTKO:	
OBVAV:	Situace dopravně-inženýrských opatření	ČÍSLO PŘÍLOHY:	RDS

WZNAČ

VÝZNAC, s.r.o.
Svážná 5113/1, 586 01 Jihlava

4

II. ETAPA - UZAVÍRKA I/23 ZA KŘÍŽOVATKU NA JIHLAVU - OBJÍZDNÁ TRASA PRO VOZIDLA NAD 3,5t



PLATNOST DOKUMENTACE

V ___ dne _____ V ___ dne _____ V ___ dne _____

LEGENDA

- B1 NAVRŽENÉ PŘECHODNÉ DOPRAVNÍ ZNAČENÍ
- B1 PŘECHODNÉ DOPRAVNÍ ZNAČENÍ AKCE "V3 OK KASÁRNA - PŘEDNÍ"
- B1 TRVALÉ DOPRAVNÍ ZNAČENÍ
- UZAVÍRKA
- B1 TRVALÉ DOPRAVNÍ ZNAČENÍ DOČASNĚ ZNEPLATNĚNÉ

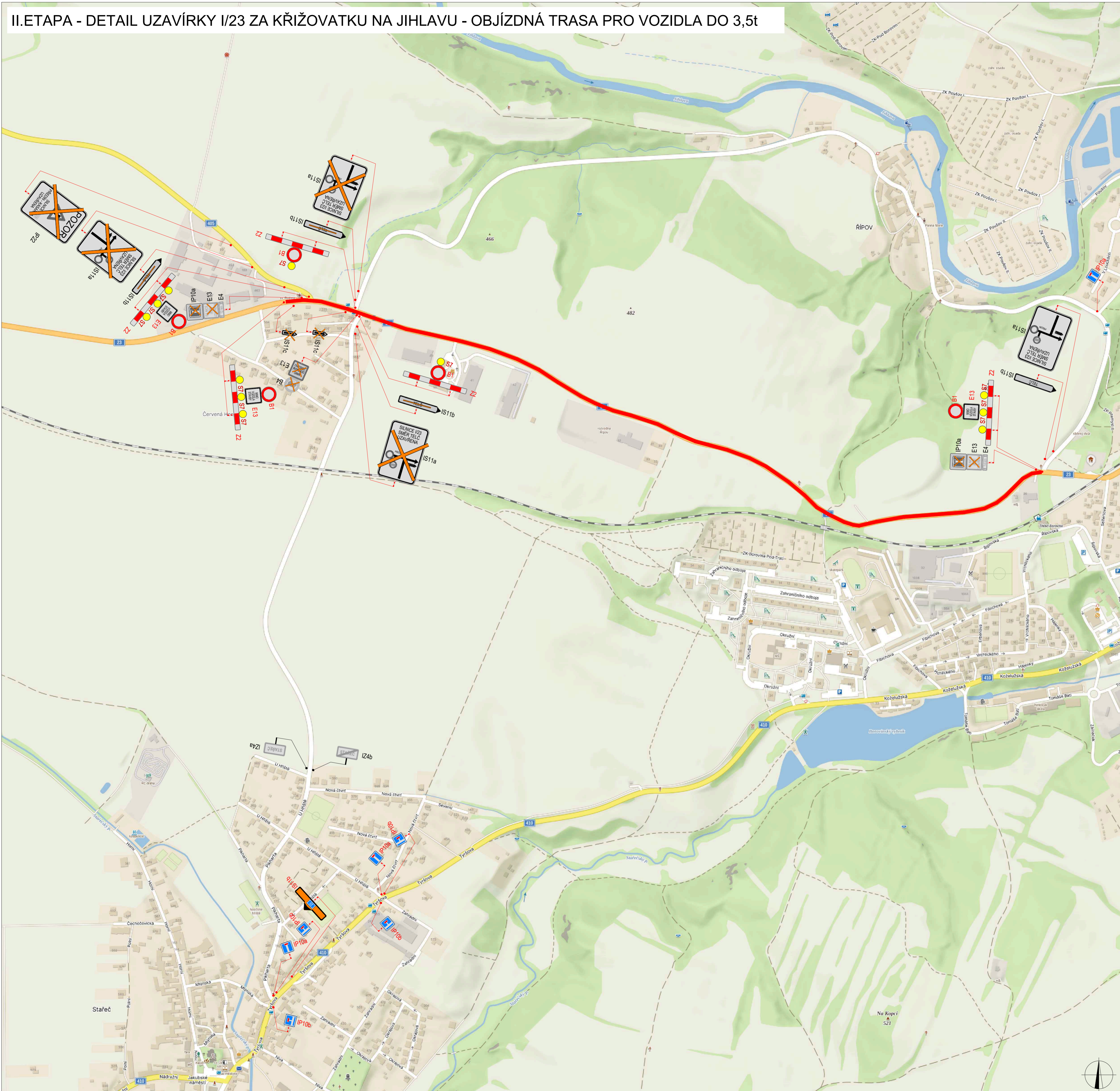
MÍSTNÍ ÚPRAVA PROVOZU NA POZEMNÍ KOMUNIKACI BUDE REALIZOVÁNA PODLE ZÁKONA Č. 363 / 2005 Sb., VYHLÁŠKY Č. 204 / 2015 Sb. POŠLE PŘÍSLUŠNÝCH ČESKÝCH TECHNICKÝCH NORM A TECHNICKÝCH POKYDŮ MINISTERSTVA DOPRAVY

DOPROJEKTANT:	Richard Peška	ČÍSLO DOKUMENTU:	049/2025
VYPRACOVATEL:	Lukáš Beránek	DÁTUM:	04/2025
KONTROLA:	Richard Peška	FORMÁT:	A3
NÁZEV STAVBY:	I/23 Červená Hospoda - Třebíč	MĚRÍTKO:	1:1000
OBŠAR:	Situace dopravně-inženýrských opatření	ČÍSLO PŘÍLOHY:	RDS
		STRANA:	5

WZNAČ

VYTVÁŘEL: WZNAČ, s.r.o.
 ŠKEDLŮVA 1115/1, 586 01 JHŮVA
 IČO: 252 23 1234

II. ETAPA - DETAIL UZAVÍRKY I/23 ZA KŘIŽOVATKU NA JIHLAVU - OBJÍZDNÁ TRASA PRO VOZIDLA DO 3,5t



PLATNOST DOKUMENTACE

V	die	V	die	V	die
---	-----	---	-----	---	-----

LEGENDA

- NAVRŽENÉ PŘECHODNÉ DOPRAVNÍ ZNAČENÍ
- TRIVALE DOPRAVNÍ ZNAČENÍ
- TRIVALE DOPRAVNÍ ZNAČENÍ DOČASNĚ ZNEPLATNĚNÉ
- UZAVÍRKA
- OBJÍZDNÁ TRASA

MÍSTNÍ ÚPRAVA PROVOZU NA POZEMNÍ KOMUNIKACI BUDE REALIZOVÁNA PODLE ZÁKONA Č. 363 / 2000 Sb., VYHLÁŠKY Č. 204 / 2015 Sb. POŠLE PŘÍSLUŠNÝCH ČESKÝCH TECHNICKÝCH NORMŮ ČSN A TECHNICKÝCH PŘÍKAZŮ MINISTERSTVA DOPRAVY

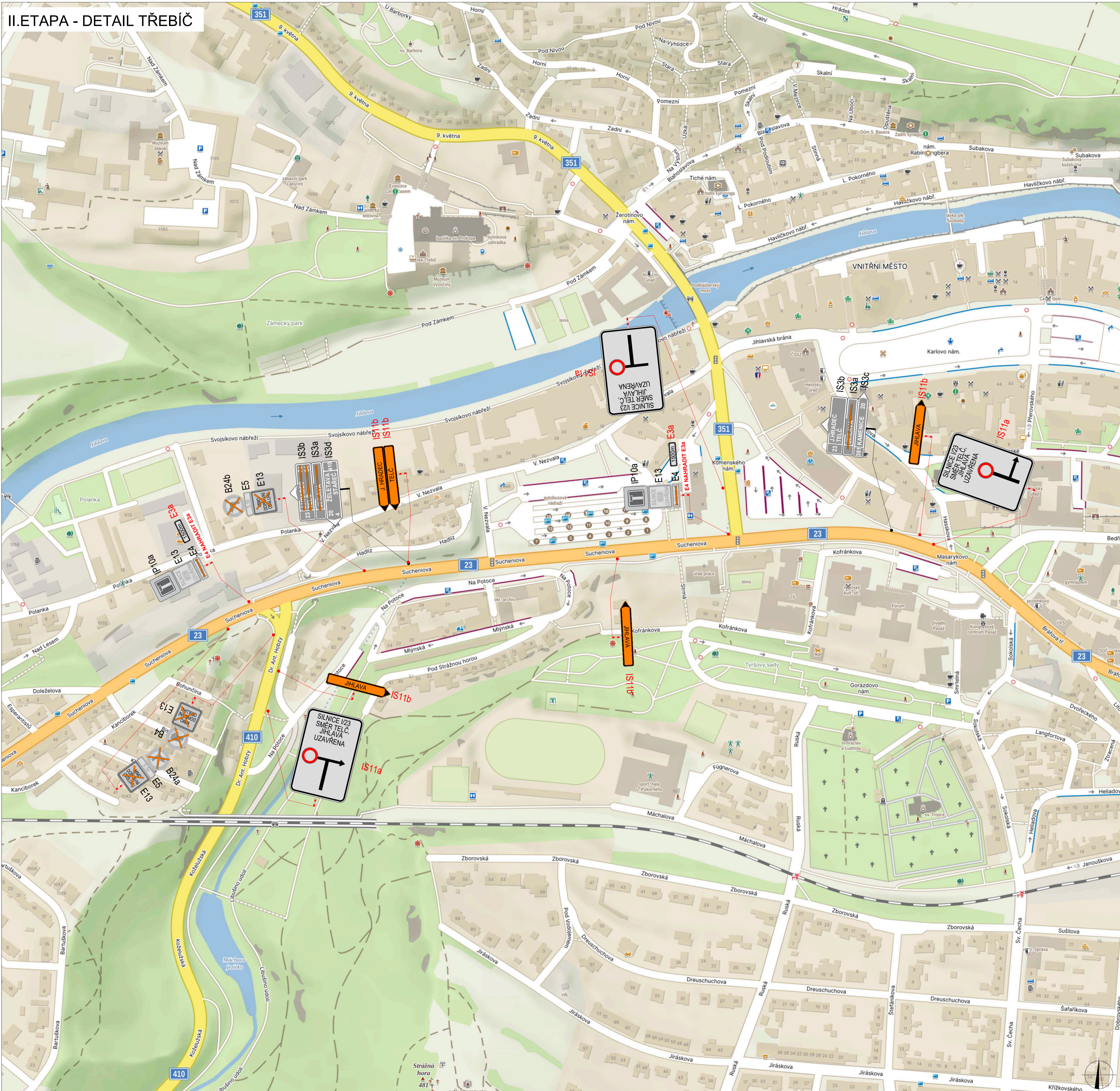
DOPROJEKTANT:	Richard Peška	ČÍSLO ZNÁMKY:	049/2025
VYPRACOVATEL:	Lukáš Beránek	DATA:	04/2025
KONTROLOVAL:	Richard Peška	FORMÁT:	
NÁZEV STAVBY:	I/23 Červená Hospoda - Třebíč	MĚŘÍTKO:	
OBSAH:	Situace dopravně-inženýrských opatření	ÚČEL:	RDS

WZNAČ

VÝZNAC, s.r.o.
Svatého Sílvestra 1, 566 01 Jihlava

ČÍSLO PRŮLOHY: 6

II. ETAPA - DETAIL TŘEBÍČ



PLATNOST DOKUMENTACE

V ... dne ... V ... dne ... V ... dne ...

LEGENDA

- B1 NAVRŽENÉ PŘECHODNÉ DOPRAVNÍ ZNAČENÍ
- B1 PŘECHODNÉ DOPRAVNÍ ZNAČENÍ AKCE I/23 OK KASÁRNA - PŘEDNÍ
- B1 TRVALÉ DOPRAVNÍ ZNAČENÍ
- B1 TRVALÉ DOPRAVNÍ ZNAČENÍ DODATEK ZNEPLATNĚNÉ
- UZAVÍRKA

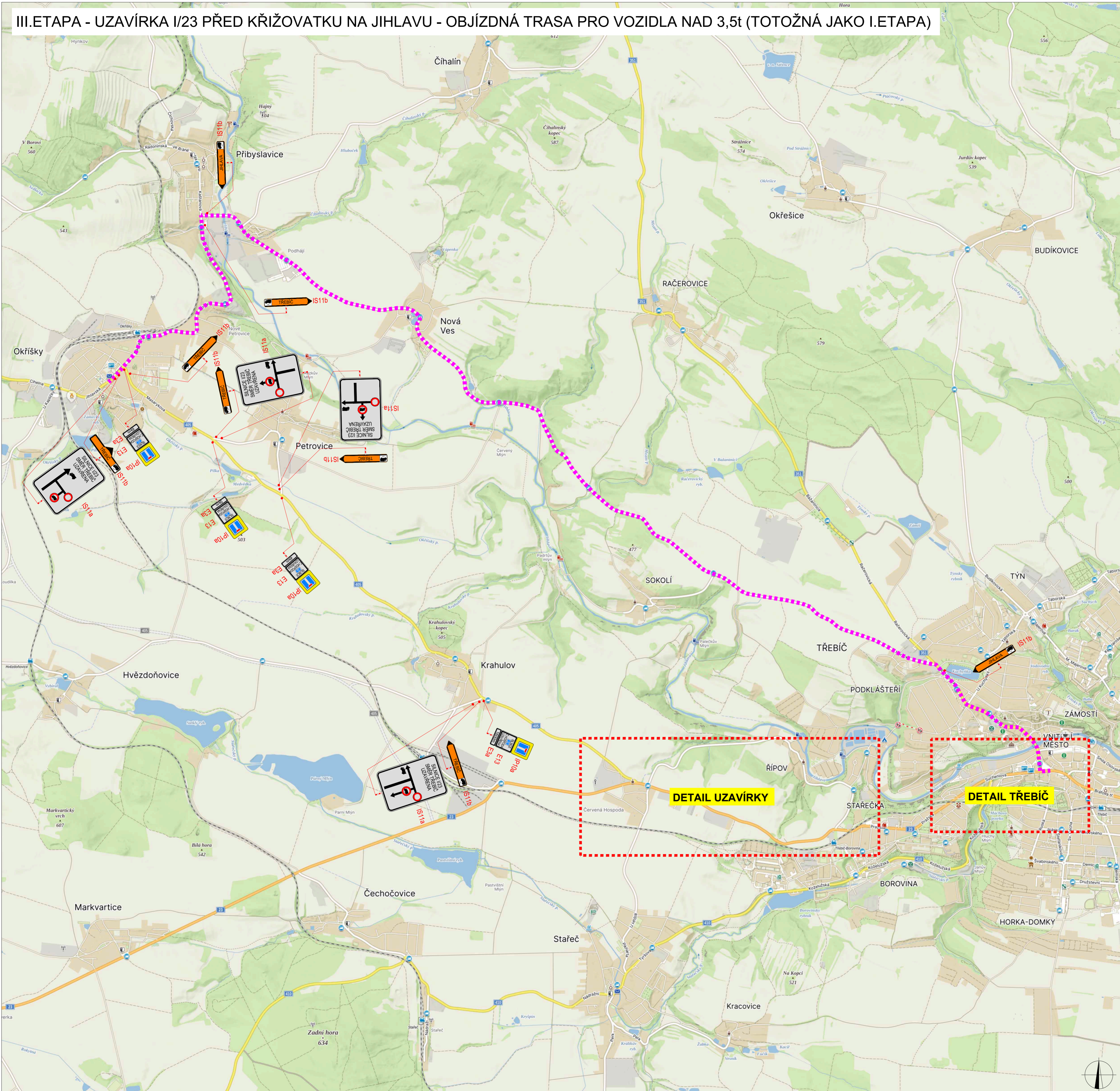
MÍSTNÍ ÚPRAVA PROVOZU NA POZEMNÍ KOMUNIKACI BUDE REALIZOVÁNA PODLE ZÁKONA Č. 363 / 2005 Sb., VYHLÁŠKY Č. 204 / 2015 Sb. POŠLE PŘÍSLUŠNÝCH OBLASTÍ TECHNICKÝCH NORMATIV ČIA A TECHNICKÝCH POKYNEK MINISTERSTVA DOPRAVY

DOPROJEKTANT:	Richard Peška	ČÍSLO ZNÁMKY:	049/2025
VYPRACOVATEL:	Lukáš Beránek	DATA:	04/2025
KONTROLOVAL:	Richard Peška	FORMÁT:	A3
MĚVY STAVBY:	I/23 Červená Hospoda - Třebíč	MĚRÍTKO:	1:1000
OBŠAR:	Situace dopravně-inženýrských opatření	ČÍSLO PŘÍLOHY:	04
		SOUPRAVA:	7

WZNAČ

WZNAČ, s.r.o.
Svážská 5115/1, 566 01 Jihlava

III. ETAPA - UZAVÍRKA I/23 PŘED KŘÍŽOVATKOU NA JIHLAVU - OBJÍZDNÁ TRASA PRO VOZIDLA NAD 3,5t (TOTOŽNÁ JAKO I. ETAPA)



PLATNOST DOKUMENTACE

V	die	V	die	V	die
---	-----	---	-----	---	-----

LEGENDA

- NAVRŽENÉ PŘECHODNÉ DOPRAVNÍ ZNAČENÍ
- TRVALE DOPRAVNÍ ZNAČENÍ
- TRVALE DOPRAVNÍ ZNAČENÍ DOČASNĚ ZNEPLATNĚNÉ
- B1 PŘECHODNÉ DOPRAVNÍ ZNAČENÍ AKCE I/23 OK KASÁRNÁ - PŘEJÍZD

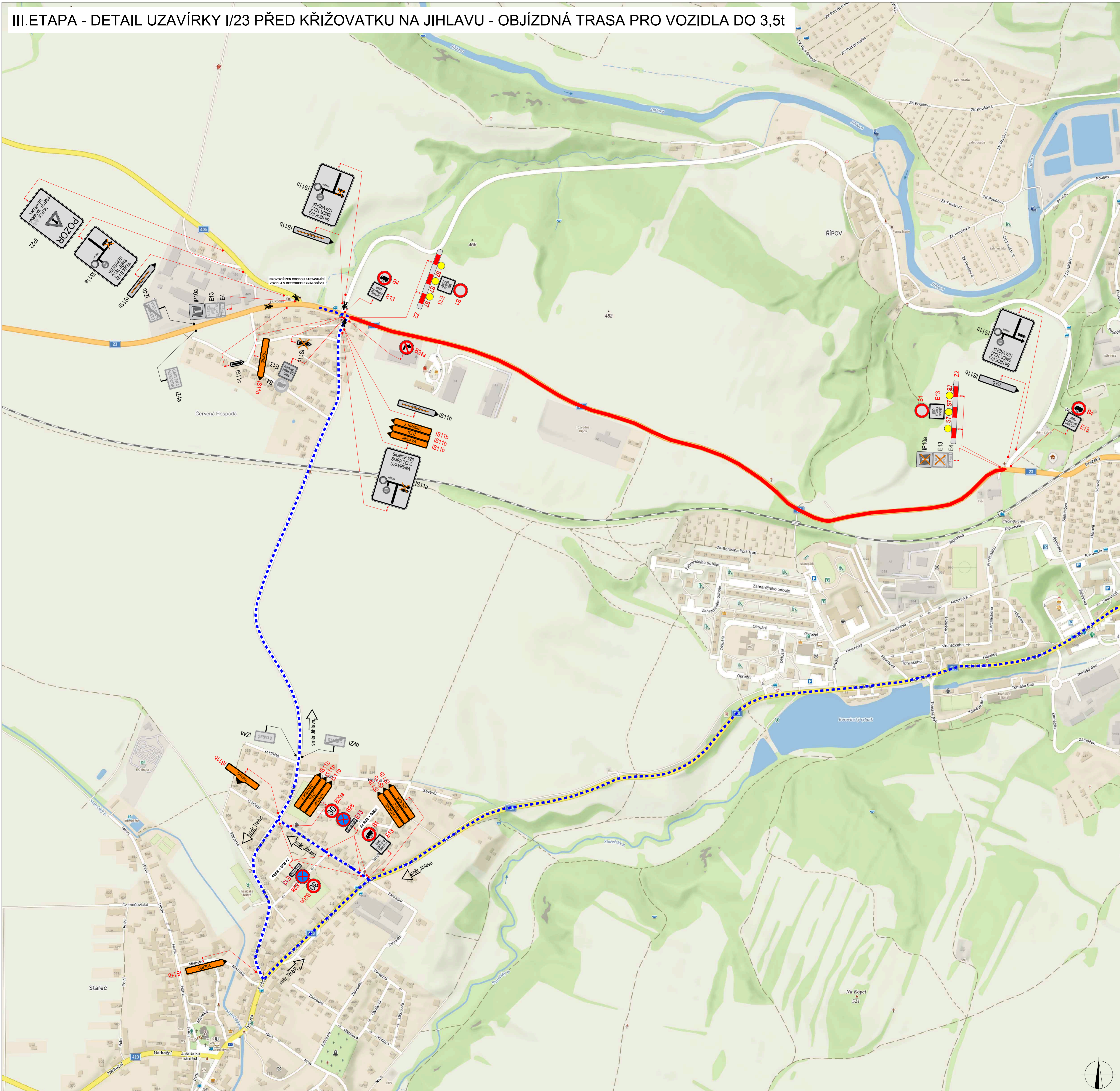
MÍSTNÍ ÚPRAVA PROJEKTU NA POZEMNÍ KOMUNIKACI BUDE REALIZOVÁNA PODLE ZÁKONA Č. 363 / 2008 Sb., VYHLÁŠKY Č. 204 / 2015 Sb. POŠLE PŘÍSLUŠNÝCH ČESKÝCH TECHNICKÝCH NORMŮM ČSN A TECHNICKÝCH PŘÍKAZŮM MINISTERSTVA DOPRAVY

DOPROJEVŮ: PRJEKTANT:	Richard Peška	ČÍSLO ZNÁMKY:	049/2025
VYPRACOVAVŠÍ:	Lukáš Beránek	DATUM:	04/2025
KONTROLOVAL:	Richard Peška	FORMÁT:	
NÁZEV STAVBY:	I/23 Červená Hospoda - Třebíč	MĚŘÍTKO:	
OBSAH:	Situace dopravně-inženýrských opatření	ÚČEL:	RDS

WZNAČ
VÝZNAC, s.r.o.
Skládka 5113/1, 586 01 Jihlava

8

III. ETAPA - DETAIL UZAVÍRKY I/23 PŘED KŘIŽOVATKOU NA JIHLAVU - OBJÍZDNÁ TRASA PRO VOZIDLA DO 3,5t



PLATNOST DOKUMENTACE

V _____ dne _____	V _____ dne _____	V _____ dne _____
-------------------	-------------------	-------------------

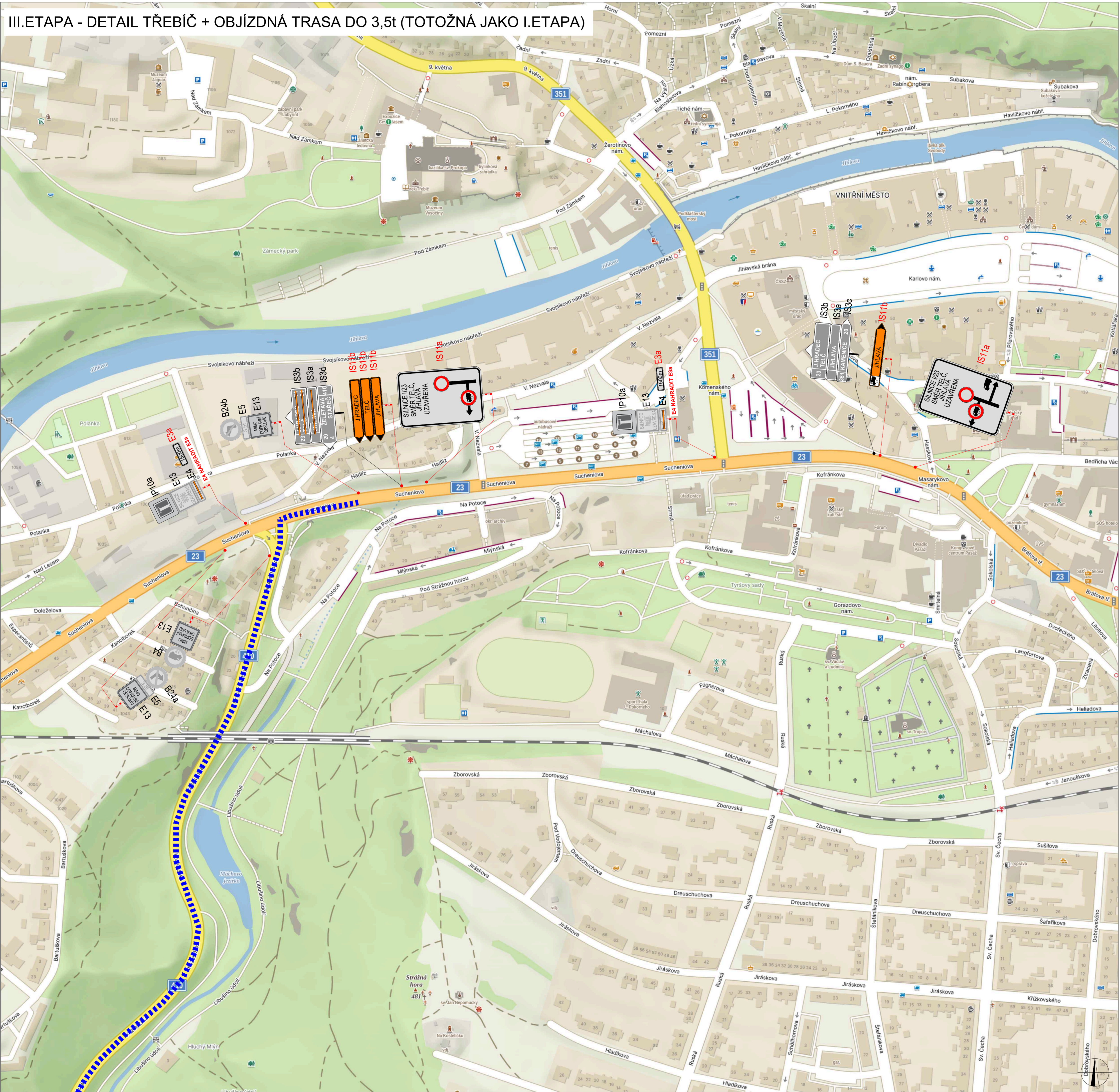
LEGENDA

- B1 NAVRŽENÉ PŘECHODNÉ DOPRAVNÍ ZNAČENÍ
- B1 PŘECHODNÉ DOPRAVNÍ ZNAČENÍ AKCE 1/23 OK KASÁRNA - PŘEJÍZD
- B1 TRVALE DOPRAVNÍ ZNAČENÍ
- B1 TRVALE DOPRAVNÍ ZNAČENÍ DOČASNĚ ZNEPLATNĚNÉ
- X B1 TRVALE DOPRAVNÍ ZNAČENÍ DOČASNĚ ZNEPLATNĚNÉ

MÍSTNÍ ÚPRAVA PROVOZU NA POZEMNÍ KOMUNIKACI BUDE REALIZOVÁNA PODLE ZÁKONA Č. 363 / 2000 Sb., VYHLÁŠKY Č. 204 / 2015 Sb. POŠLE PŘÍSLUŠNÝCH ČESKÝCH TECHNICKÝCH NORMŮ ČSN A TECHNICKÝCH POKYNEK MINISTERSTVA DOPRAVY

DOPROVEDÁNÍ: Richard Peška	[Signature]
VYPRACOVÁNÍ: Lukáš Beránek	[Signature]
KONTROLA: Richard Peška	
MĚVĚ STAVBY: I/23 Červená Hospoda - Třebíč	
okres Třebíč, kraj Vysočina	
OSAH: Situace dopravně-inženýrských opatření	ČÍSLO ZNAČKY: 049/2025 DATUM: 04/2025 VÝZNAC, s.r.o. Štefánikova 1568, 586 01 Jihlava IČO: 252 22 1234 DIČ: CZ252221234

III. ETAPA - DETAIL TŘEBÍČ + OBJÍZDNÁ TRASA DO 3,5t (TOTOŽNÁ JAKO I. ETAPA)



PLATNOST DOKUMENTACE			
V	
LEGENDA			
	B1 NAVRŽENÉ PŘECHODNÉ DOPRAVNÍ ZNAČENÍ		B1 PŘECHODNÉ DOPRAVNÍ ZNAČENÍ AKCE V23 OK KASÁRNA - PŘEDNÍ
	B1 TRIVALE DOPRAVNÍ ZNAČENÍ		
	B1 TRIVALE DOPRAVNÍ ZNAČENÍ DOČASNĚ ZNEPLATNĚNÉ		
MÍSTNÍ ÚPRAVA PROVOZU NA POZEMNÍ KOMUNIKACI BUDE REALIZOVÁNA PODLE ZÁKONA Č. 363 / 2005 Sb., VYHLÁŠKY Č. 204 / 2015 Sb. POŠLE PŘÍSLUŠNÝCH ČESKÝCH TECHNICKÝCH NORMŮ ČSN A TECHNICKÝCH PŘÍKAZŮ MINISTERSTVA DOPRAVY			
DOPROJEKTANT:	Richard Peška	ČÍSLO ÚNADY:	049/2025
VYPRACOVATEL:	Lukáš Beránek	DATA:	04/2025
KONTROLOVAL:	Richard Peška	FORMÁT:	
MĚVĚ STAVBY:		MĚŘÍTKO:	
I/23 Červená Hospoda - Třebíč		ČÍSLO PŘÍLOHY:	SOUHRN
okres Třebíč, kraj Vysočina		STAVBA:	
Situace dopravně-inženýrských opatření		ÚČEL:	RDS
		STRANA:	10