

I. ETAPA - DETAIL OMEZENÍ II/405



KRPJ-26266/ČJ-2026-167 006

POLICIE ČESKÉ REPUBLIKY
KRAJSKÉ ŘEDITELSTVÍ POLICIE
DOPRAVNÍ INSPEKČINA
674 40 TŘEBÍČ, BRÁFOVA 11

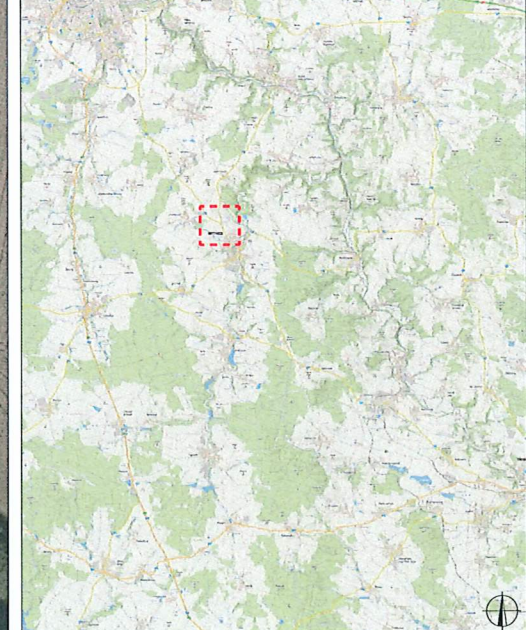


1
LW

PLATNOST DOKUMENTACE

V. dne	V. dne	V. dne
-------------------	-------------------	-------------------

SITUACE ŠIRŠÍCH VZTAHŮ



LEGENDA

	NÁVRŽENÉ PŘECHODNÉ DOPRAVNÍ ZNAČENÍ		UZÁVĚRKA
	TRIVÁLE DOPRAVNÍ ZNAČENÍ		
	TRIVÁLE DOPRAVNÍ ZNAČENÍ DOČASNĚ ZNEPLATNĚNÉ		

Pozn.: Dopavní značení v rozporu s obědnuou trasou bude zneplatněno.

OPROSOVÁNÍ:	Lukáš Beránek	
NÁZEV STAVBY:	II/405 OBCHVAT BRTNICE	DATUM: 02/2026
	okres Jihlava, kraj Vysočina	FORMÁT: 1:5.1
OSM:	Situace dopravně-inženýrských opatření	ČÍSLO PŘÍLOH: 4

I. ETAPA - DETAIL BRTNICE



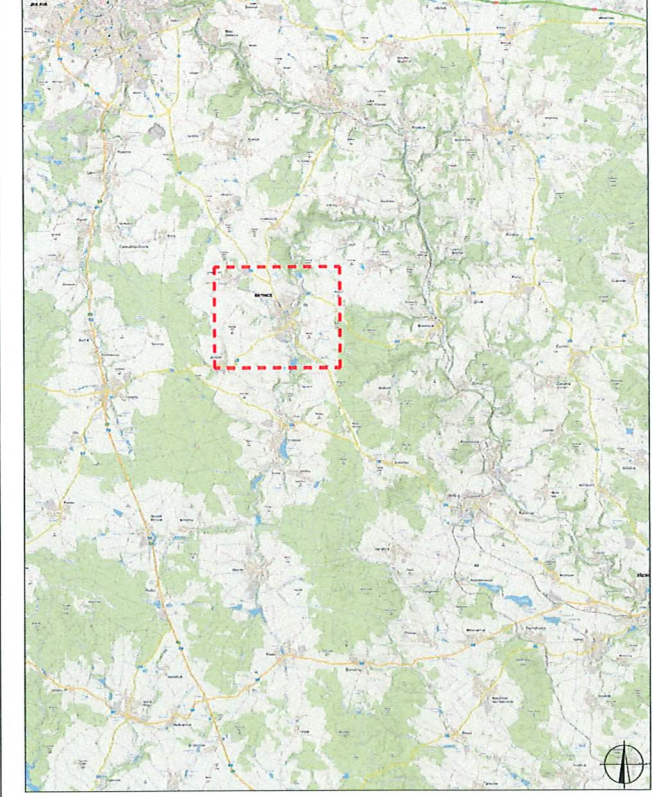
POLICIE ČESKÉ REPUBLIKY
 KRAJSKÉ ŘEDITELSTVÍ POLICIE
 DOPRAVNÍ INSPEKTORÁT TŘEBÍČ
 674 40 TŘEBÍČ, BRÁFOVA 11



PLATNOST DOKUMENTACE

V _____ dne _____	V _____ dne _____	V _____ dne _____
-------------------	-------------------	-------------------

SITUACE ŠIRŠÍCH VZTAHŮ



LEGENDA

- B1 NAVRŽENÉ PŘECHODNÉ DOPRAVNÍ ZNAČENÍ
 - B1 TRVALÉ DOPRAVNÍ ZNAČENÍ
 - B1 TRVALÉ DOPRAVNÍ ZNAČENÍ DOČASNĚ ZNEPLATNĚNÉ
 - UZAVÍRKA
- Pozn.: Dopravní značení v rozsahu s objezdnou trasou bude zneplatněno.

VYPRACOVAL:	LuKáš Beránek	<i>baš</i>
NÁZEV STAVBY:	II/405 OBCHVAT BRTNICE	DATAUM: 02/2026
OBES:	okres Jihlava, kraj Vysočina	FORMÁT:
	Situace dopravně-inženýrských opatření	MĚŘÍTKO:
		CÍL:
		RDS
		ČÍSLO PŘÍLOHY:
		3